

# Mi Nutrientes PRO



3.5Kg

1Kg

150g



## El poder en tus manos

La línea más técnica y económica. Polvos base 100 % solubles de grado farmacéutico que te permiten crear tus propias recetas a medida. Ideal para cultivadores avanzados que quieren controlar cada detalle.  
¡Tú mezclas, tú ajustas pH y EC, tú decides!

# Mi Nutrientes PRO

Fertilizante inorgánico 100% hidrosoluble.

Este formato está pensado para cultivadores experimentados que buscan personalizar al máximo la nutrición de sus plantas. Permite ajustar libremente las mezclas según las necesidades de cada variedad, con control manual de pH y EC.



El activador de la fotosíntesis. Estos cristales puros de Magnesio y Azufre son el secreto para un verde profundo y uniforme, garantizando que tu planta procese la luz al máximo para una producción de energía y sabores superiores gracias a los micronutrientes quelatados.

COMPOSICIÓN GARANTIZADA	
Elemento	% P/P
Magnesio (Mg)	9.6%
Óxido de Magnesio (MgO)	16.0%
Azufre Total (S)	13.0%
Trióxido de azufre (SO <sub>3</sub> )	32.5%



La armadura de tus plantas. Nuestro Calcio micronizado es de asimilación instantánea, fortaleciendo la estructura celular para resistir estrés y plagas, esencial para evitar carencias en fibra de coco y sistemas hidropónicos.

COMPOSICIÓN GARANTIZADA	
Elemento	% P/P
Nitrógeno Total (N)	15.5%
Calcio (Ca)	19.0%
Óxido de Calcio (CaO)	26.5%



El esqueleto de tu cultivo. La Base A entrega la energía nítrica y los micronutrientes quelatados esenciales que tus plantas necesitan para construir paredes celulares fuertes y un follaje verde intenso desde el primer día.

COMPOSICIÓN GARANTIZADA	
Elemento	% P/P
Nitrógeno Total (N)	14.5%
Hierro (Fe-EDTA)	0.10%
Manganeso (Mn-EDTA)	0.05%
Zinc (Zn-EDTA)	0.02%
Cobre (Cu-EDTA)	0.01%
Boro (B)	0.02%
Molibdeno (Mo)	0.005%



El motor del engorde. La Base B es una inyección directa de Fósforo y Potasio puro, soluble y libre de cloro, diseñada para maximizar la producción de resina y el peso final de tus flores sin saturar el sustrato.

COMPOSICIÓN GARANTIZADA	
Elemento	% P/P
Nitrógeno Total (N)	6.5%
Pentóxido de Fósforo (P <sub>2</sub> O <sub>5</sub> )	15.6%
Óxido de Potasio (K <sub>2</sub> O)	31.2%
Azufre Total (S)	3.6%



PK entrega fósforo y potasio de asimilación inmediata sin añadir nitrógeno, permitiendo que la planta concentre toda su energía en la densidad de las flores y la producción de tricomas. Ideal para cultivos en coco que buscan estándares de exportación.

COMPOSICIÓN GARANTIZADA	
Elemento	% P/P
Pentóxido de Fósforo (P <sub>2</sub> O <sub>5</sub> )	52.0%
Óxido de Potasio (K <sub>2</sub> O)	34.0%
Nitrógeno (N)	0.0%

# ORDEN DE USO NUTRIENTES PRO



Vierte un bidón de 20L con agua desmineralizada en el contenedor de agua, luego debes seguir el orden correcto de los polvos bases, añade el primero, revuelve hasta disolver todo y luego continúa con el siguiente. Ayúdate de la tabla de cultivo o también crea tus propias combinaciones y experimenta para obtener distintos resultados. Al finalizar recuerda ajustar el ph según etapa de cultivo.

Ejemplo: Semana 1

Magnesio	0.1
Calcio	0.2
Base A	0.05
Base B	0.05

## PRECAUCIONES Y ADVERTENCIAS

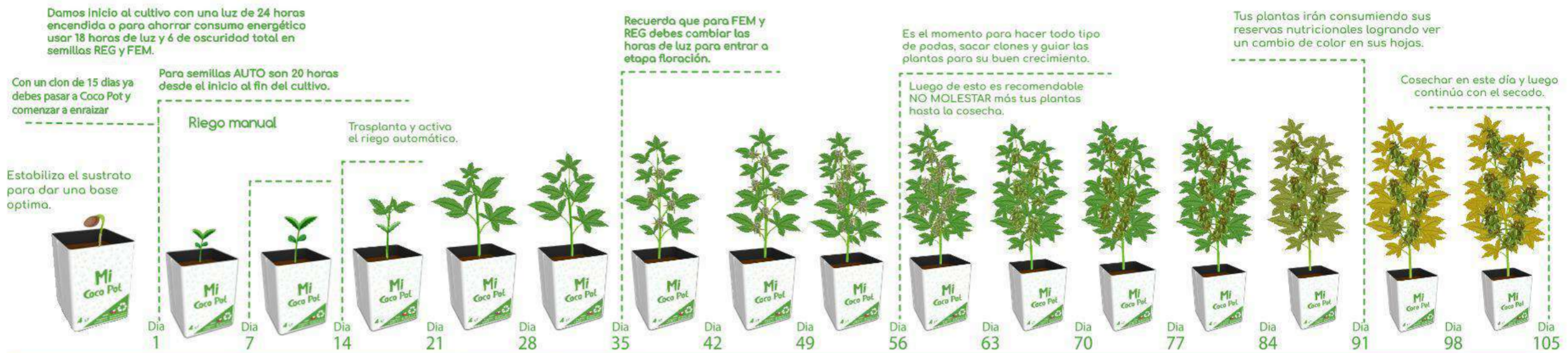
1. NO INGERIR. Mantener fuera del alcance de niños y mascotas.
2. En caso de contacto con los ojos, lavar con abundante agua por 15 minutos.
3. Utilice guantes y mascarilla durante la manipulación de polvos finos.

## IMPORTANTE

Usar solo agua desmineralizada (bidon) o de filtro osmosis inversa (lo mas cercano a EC: 0-50ms Y PH 6 ~8)  
Debes mezclar muy bien los polvos antes de ir incorporando el siguiente, así evitas que se precipite (nuve blanca y/o sedimentos en el fondo).

\*RO = REVERSE OSMOSIS (INGLES) = ÓSMOSIS INVERSA (ESPAÑOL) = AGUA DESMINERALIZADA = BIDON AZUL 20L

## Etapas del cultivo



Semana	Estabilizador	Enraizar	Etapa Crecimiento				Etapa Floración								Limpieza de raíz		
			1	2	3	4	1	2	3	4	5	6	7	8	9	10	
<b>Mi Nutrientes PRO</b> MAGNESIO Basado en Sulfato de Magnesio	0.5	0.1	0.075	0.125	0.125	0.125	0.125	0.15	0.175	0.175	0.15	0.15	0.15	0.15	0.05	0.05	
<b>Mi Nutrientes PRO</b> CALCIO Nitrito de Calcio Micronizado	1	0.2	0.15	0.25	0.25	0.25	0.25	0.30	0.35	0.35	0.30	0.25	0.30	0.30	0.1	0.1	
<b>Mi Nutrientes PRO</b> BASE (A) Nitrógeno & Micro	0.0	0.2	0.2	0.25	0.35	0.4	0.3	0.3	0.4	0.4	0.3	0.25	0.2	0.1	0.0	0.0	
<b>Mi Nutrientes PRO</b> BASE (B) Fósforo & Potasio	0.0	0.5	0.1	0.15	0.15	0.15	0.4	0.45	0.5	0.75	0.9	0.5	1.1	1.1	0.0	0.0	
<b>Mi Nutrientes PRO</b> PK Matriz de Fósforo y Potasio Ultra-Refinada	0.0	0.0	0.0	0.0	0.0	0.0	0.0	0.0	0.0	0.0	0.0	0.6	0.0	0.0	0.0	0.0	
PH sugerido 5.8							PH sugerido 6.2										



Sugerimos utilizar nuestros estabilizadores para ajusta el rango final de pH.

### IMPORTANTE

Las medidas sugeridas corresponden a gramos por cada litro de agua  
Procura utilizar grameras con dos decimales para una formulación exacta.

# Condiciones optimas par un cultivo productivo

## Luz

Acá te dejamos un recuadro para que sepas la cantidad de horas de luz que debes darle según es la semilla.

### Crecimiento

	FEM	REG	AUTO
	18 hrs.	18 hrs.	20 hrs.
	6 hrs.	6 hrs.	4 hrs.

### Floración

	FEM	REG	AUTO
	11 hrs.	11 hrs.	20 hrs.
	13 hrs.	13 hrs.	4 hrs.

TIEMPO	T° MIN.	T° MAX.	HR% MIN.	HR% MAX.	VPD MIN.	VPD MAX.	HISTÉRESIS
SEMANA 1	25°	28°	70%	80%	0.4kPa	0.9kPa	1
SEMANA 2	24°	27°	60%	70%	0.8kPa	1.3kPa	1
SEMANA 3	23°	26°	55%	65%	0.8kPa	1.3kPa	1
SEMANA 4	22°	25°	50%	60%	0.9kPa	1.4kPa	1
SEMANA 1	21°	24°	45%	55%	1.0kPa	1.5kPa	1
SEMANA 2	21°	24°	45%	55%	1.0kPa	1.5kPa	1
SEMANA 3	21°	24°	40%	50%	1.1kPa	1.6kPa	1
SEMANA 4	21°	24°	40%	50%	1.0kPa	1.6kPa	1
SEMANA 5	22°	25°	40%	45%	1.3kPa	1.7kPa	1
SEMANA 6	22°	25°	40%	45%	1.3kPa	1.7kPa	1
SEMANA 7	22°	25°	35%	40%	1.4kPa	1.8kPa	1
SEMANA 8	20°	23°	35%	40%	1.4kPa	1.8kPa	1
SEMANA 9	20°	23°	30%	35%	1.4kPa	1.8kPa	1
SEMANA 10	20°	23°	30%	35%	1.4kPa	1.8kPa	1

## Clima

**CONTROLADOR DE CLIMA**  
Sugerimos usar nuestro controlador de clima para mantener todo en optimas condiciones y automatizado.

