

RIEGO AUTOMÁTICO



Sistema de Riego

X6 - X9 - X12

RIEGO AUTOMÁTICO

LA IRRIGACIÓN INTELIGENTE

Gracias por haberse decidido por una irrigación Mi Riego Automático.

Es un sistema de irrigación completamente automático que funciona sin corriente y sin electrónica. ¡La gran ventaja consiste en que cada una de las plantas se irriga individualmente! **Esto procura un mejor crecimiento y un menor consumo de agua.**

Inteligencia y sencillez:

Las plantas mismas controlan la irrigación, sin temporizadores, sin apps. Creemos que incluso mejor que con cualquier app. Acomódese, relájese, envíe bonitas fotos de las plantas a sus amigos.

Garantía:

Queremos que esté satisfecho. Para todos los productos del riego automático ofrecemos una garantía de 36 meses a partir de la fecha de compra.

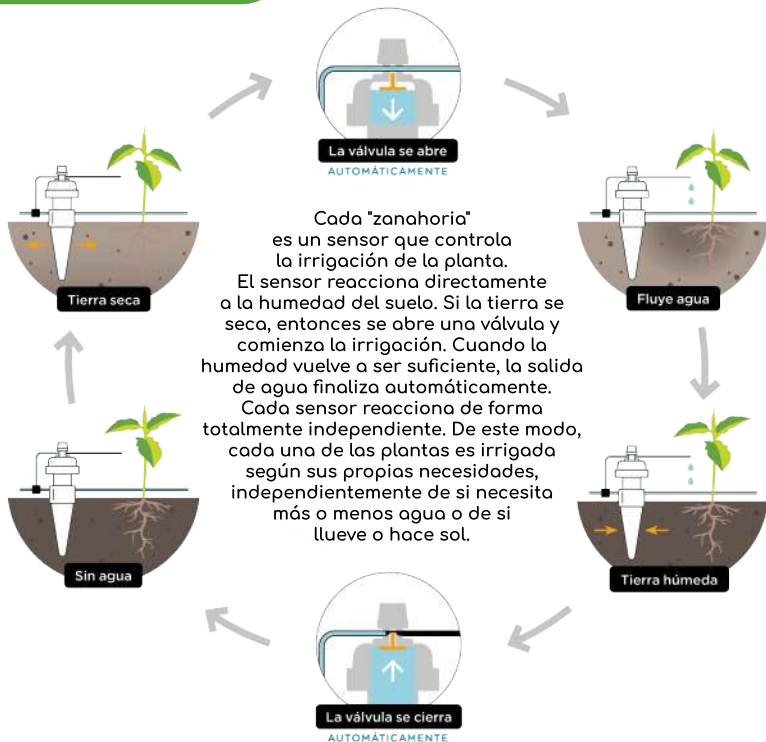
Sostenibilidad:

Juzgue por sí mismo. No necesita corriente y gasta agua solo cuando es preciso. Las partes de plástico cuentan con protección UV para prolongar su vida útil. Todos los componentes pueden adquirirse y ser sustituidos individualmente por separado.

¡Esperamos que disfrute con sus plantas y con su irrigación!

En estas instrucciones de empleo se explica la instalación paso a paso.

FUNCIÓN



CONEXIÓN DE AGUA Opción A

CONEXIÓN DE AGUA POR GRAVEDAD

- Monte la conexión a depósito a Mi contenedor de agua.
- El contenedor tiene que estar siempre más elevado que las plantas (el nivel del agua tiene que estar como mínimo 0,5 metros y como máximo 14 metros más alto).
- Hay que montar el filtro de depósito sobre todo si se emplea agua de lluvia.

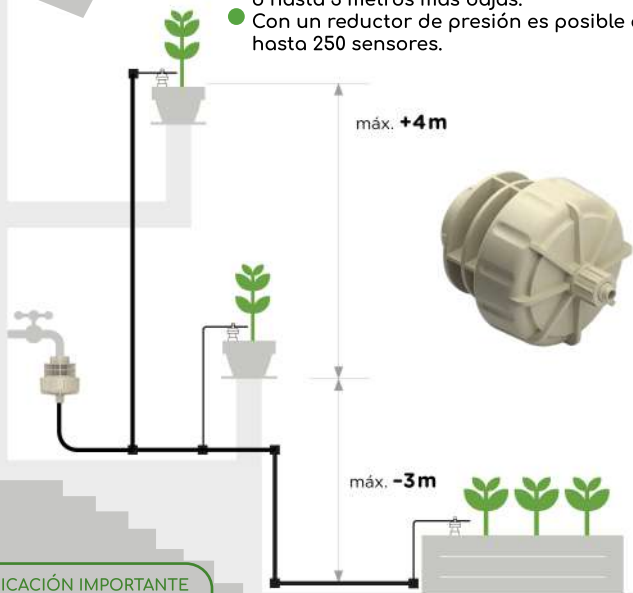


Nuestra recomendación: El nivel del agua tiene que quedar como mínimo 1 metro por encima de los sensores

CONEXIÓN DE AGUA Opción B

REDUCTOR DE PRESIÓN

- Conecte el reductor de presión a una llave de agua o a una bomba con recipiente de compensación.
- La presión se regula de forma constante a 1 bar.
- Las plantas pueden estar hasta 4 metros más altas o hasta 3 metros más bajas.
- Con un reductor de presión es posible alimentar a hasta 250 sensores.

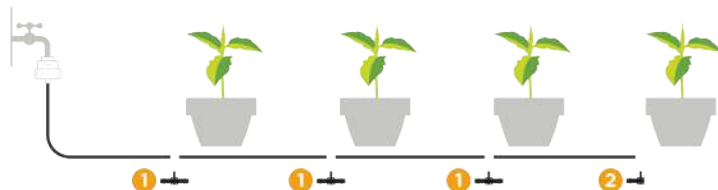
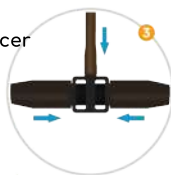


INDICACIÓN IMPORTANTE

Hay que proteger el reductor de las heladas

INSTALACIÓN DEL TUBO DE ALIMENTACIÓN

- Instale el tubo de alimentación (manguera 8mm) desde el reductor de presión/depósito hasta las plantas.
- Si se calienta el tubo de alimentación antes del montaje (agua caliente, exposición al sol), entonces resulta más fácil tenderlo.
- Corta el tubo con cada planta y emplear una pieza en T. 1 Al final de la instalación, emplear una pieza final. 2
- Meta los tubos siempre por completo. 3
- Los tubos de gota ya premontados en un set pueden permanecer también en la pieza en T/pieza final con el primer montaje



Longitud máxima **60 metros**

NECESIDADES/PLANIFICACIÓN

- Instale como mínimo un sensor por cada planta o recipiente.
- Un sensor irriga un diámetro de tierra de aprox. 20-25 cm.



○
Sensor (zanahoria)

—
Tubo de alimentación (8mm)

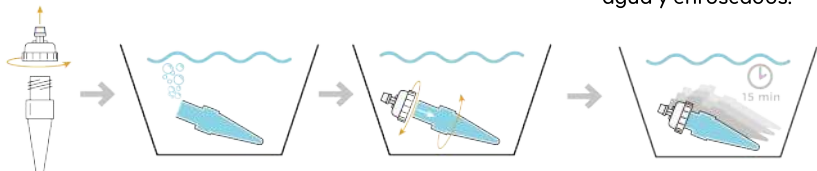
—
Tubo de gota (3mm)

Información:

La irrigación tiene lugar a través del tubo de gota desgado, no a través del cono de arcilla. El cono de arcilla y el agua en su interior sirven solo para controlar la irrigación.

MONTAJE DE LOS SENSORES DE RIEGO

1 Desenrosque las partes superiores y enrósquelas firmemente de nuevo dentro del agua. Cada sensor tiene que estar completamente lleno de agua.



2 Deje dentro del agua durante mínimo de 15 minutos los sensores llenos de agua y enroscados.

3 Este paso es particularmente importante: Antes de continuar con el montaje, es estrictamente necesario regar abundantemente varias veces la tierra en todos las macetas.

4 Inserte en la tierra mojada un sensor junto a cada planta (a una distancia de aprox. 10-15 cm de la planta). El cono de arcilla tiene que estar completamente dentro de la tierra, aplastar la tierra suelta.

5 Una el tubo de gota flexible con la pieza en T o con la pieza final e introdúzcalo por el sensor. El extremo tiene que sobresalir aprox. 8 cm del sensor y tiene que quedar en el área de la planta. Para concluir, cerrar el tornillo de ajuste.

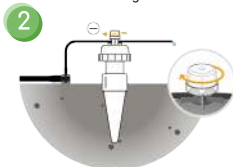
AJUSTE

- Abra el grifo del agua y asegúrese de que todos los sensores están "cerrados". ¡No debe gotear en ningún sitio!
- Si fuera preciso, cerrar más los tornillos de ajuste.
- Comience ajustando el último sensor de la instalación, de este modo se purga el sistema.

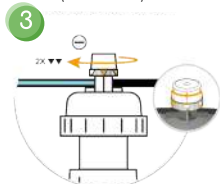
1 Abrir el tornillo de ajuste en sentido antihorario hasta que fluya agua del tubo de goteo.



2 Cerrar de nuevo lentamente el tornillo de ajuste hasta que deje de salir agua. Debe quedar apenas una gota de agua colgando del tubo de goteo.



3 Seguidamente, cerrar el tornillo de ajuste 1/4 de vuelta más (¡ marcas de flecha).



¡Listo! Como la tierra está mojada, no debe salir nada de agua del sensor. La irrigación comienza solo cuando se seca la tierra. Lleve a cabo ahora el ajuste para cada una de las unidades de sensor.

CONTROL

* Después de la instalación, controlar la salida de agua durante varios días. Si fuera preciso, reajustar abriendo (= más agua) o cerrando (= menos agua). Regular con cuidado, casi siempre basta con girar 1/2 de flecha de marca.

* No deje que la superficie seca de la tierra le confunda. El agua se expande subterráneamente. Solo el área debajo del tubo de goteo muestra casi siempre señales visibles de humedad.

* Dejar el grifo de agua siempre abierto o rellenar el depósito de agua siempre a tiempo, cuando quede 1/4. También en caso de lluvia. En caso de una interrupción prolongada del suministro de agua, las raíces absorben el agua del sensor.

¡Un sensor que no está lleno de agua no funciona!

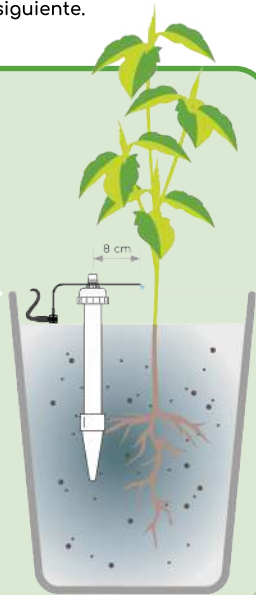
SENSOR GRANDE

- El sensor grande es óptimo para la irrigación de plantas en macetas y tinas grandes a partir de una altura de recipiente de 30 cm.
- Procura una humedad uniforme en el área de las raíces, en tanto que la superficie permanece más bien seca.
- El montaje y el ajuste son iguales que con un sensor normal (página 7). Con el sensor grande hay que observar además lo siguiente.

* Regar abundantemente la tierra media hora antes del montaje para que la humedad se distribuya bien por todo el recipiente.

* Insertar el sensor grande en la tierra (no en el cepellón de plantas nuevas), aplastar ligeramente la tierra a continuación.

* Si las raíces son muy densas o si el suelo es muy duro, realizar previamente un agujero. Rellenar el agujero hasta la mitad con tierra suelta e insertar allí el sensor grande. Seguidamente, regar abundantemente y rellenar con tierra el resto del agujero.



EMPLEO DE DISTRIBUIDORES DE GOTAS

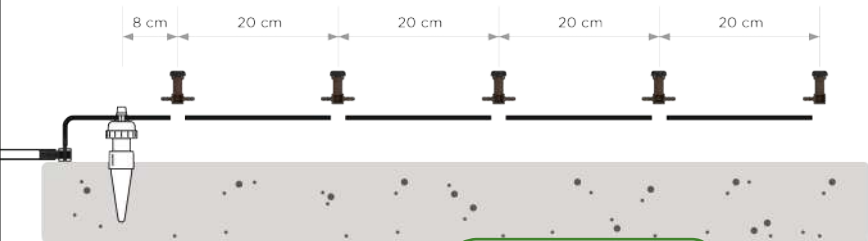
- Con los distribuidores de gotas es posible aumentar a hasta 5 el número de puntos de goteo por cada sensor.
- Con ello se logra una distribución más uniforme del agua en recipientes grandes.

* Del tubo de gota delgado, cortar trozos de unos 20 cm de largo y unir con ellos hasta 5 distribuidores de gotas entre sí. Al final se emplea una pieza final de distribuidor de gotas.

* El primer distribuidor de gotas tiene que estar alejado 8 cm del sensor. Situar el resto de los distribuidores de gotas a voluntad en el área de las raíces de las plantas.

* Ajustar ahora el sensor como de costumbre. Conectar los distribuidores de gotas con el sensor solo después de ello.

* No es necesario regular el tornillo negro. Desenroscar completamente y limpiarlo una vez al año o cuando sea preciso.



CONSEJO:

Emplear los distribuidores de gotas con las piquetas de soporte de suelo. Ello evita que las raíces penetren al interior.

¿QUÉ PASA SI...	FUENTE DE FALLA	CORRECCIÓN FALLA
... SE AGOTA EL AGUA DEL INTERIOR DEL SENSOR?	Si se interrumpe la alimentación de agua (se ha cerrado la llave de agua, el depósito está vacío, el tubo está apretado, entonces deja de tener lugar una irrigación. El sensor se vacía después de un cierto tiempo (en función de la planta, de la temperatura, de las precipitaciones). ¡Un sensor que no está lleno de agua no funciona!	Vuelva a rellenar de agua el sensor y ajústelo de nuevo.
... EL SENSOR NO CESA?	Por debajo de los 5°C, el sensor cierra más lentamente que de costumbre (ej. en noches frías).	Cierre el tornillo de ajuste entre 1/2 y 1marca.
... NO SALE NADA DE AGUA DEL TUBO DE COTA?	Después de un periodo prolongado de almacenamiento o después la compra, es posible que el tubo de gota esté repegado en la zona de la válvula. No es ningún problema.	Saque un poco el tubo del sensor y amase el área doblada del tubo entre los dedos.
... EL TUBO DE GOTA ES DEMASIADO CORTO?	El agua llega demasiado rápido al sensor y se irriga poco y durante poco tiempo. *En el caso de plantas que necesitan poca agua, este ajuste puede resultar deseable y conveniente.	Alargue el tubo de gota a 8cm.
... EL TUBO DE GOTA ES DEMASIADO LARGO?	El agua llega demasiado tarde al sensor y se irriga mucho y durante mucho tiempo. *En el caso de plantas que necesitan mucha agua, este ajuste puede resultar deseable y conveniente. Atención: ¡La irrigación ya no cesa si el tubo de gota es demasiado largo!	Acorte el tubo a 8cm.

ALMACENAMIENTO Y CUIDADO

Al finalizar cada cultivo, vaciar el depósito o desmontar el reductor de presión. Limpiar con agua todos los sensores dentro y fuera. Las incrustaciones en el cono de arcilla se pueden lijar con papel de lija. Los tubos pueden permanecer al aire libre, los reductores de presión y los sensores tienen que ser almacenados protegidos contra heladas.

FERTILIZACIÓN

Es recomendable el empleo de fertilizantes minerales.

En el caso de cultivar cannabis recomendamos utilizar Mi Nutrientes



EL SIGUIENTE CULTIVO

Llenar los sensores, insertarlos en la tierra húmeda y reajustalos de nuevo. Asegurarse de que los tubos no presenten fugas (sobre todo en los puntos de unión). Amplía la intalación cuando sea preciso. Las conexiones no necesitadas de las piezas en T y de las piezas finales pueden cerrarse sencillamente (gama de productos). Después de cada cultivo, controlar el nivel de agua dentro del sensor y rellena si es preciso.



PH Perfecto



EC Estable



Amigable con el usuario



Fácil de usar

GAMA DE PRODUCTOS

Contenedor
de agua 50L



Filtro de
Riego
Automático



Sensor
de riego



Sensor de
riego XL



Conector
deposito de
agua



Llave de
paso



Manguera 8mm
(linea principal)



Manguera 3mm
(para sensores y
goteros)



Pieza 8-8
(para manguera 8mm)



Pieza 8-3-8
(conector sensor riego)



Pieza 8-8-8
(para manguera 8mm)



Pieza 8-8 (codo)



Pieza 8-3
(conexión final)



Pieza 3-3
(para manguera 3mm)



Pieza 3-3-3
(para manguera 3mm)



Gotero de
Distribución



Gotero
Distribución
Final



Tapón
(para sensores
y piezas)



Estaca soporte
goteros de
distribución



Soporte
Gotero



Coco Pot



Reductor de
presión



Tapa de
silicona
sensor digital



Sensor de
humedad
digital Blumat



Tutores de
cultivo

